

KARCI ĞAR ŞARKI

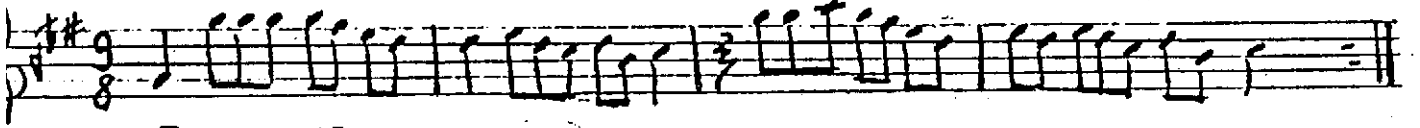
Raksaksağı

Sâhilin e'ssiz beldesi

Söz ve Müzik:
Fethi Karamahmudoğlu

♩:240

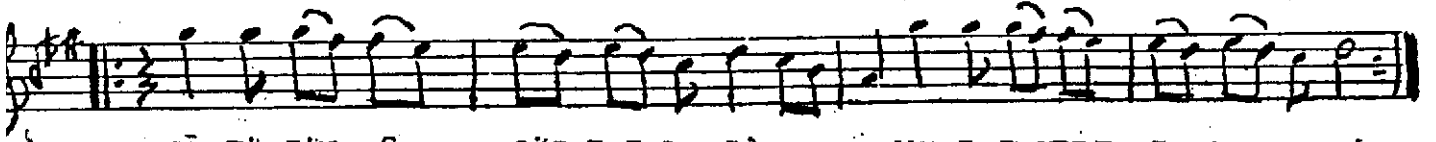
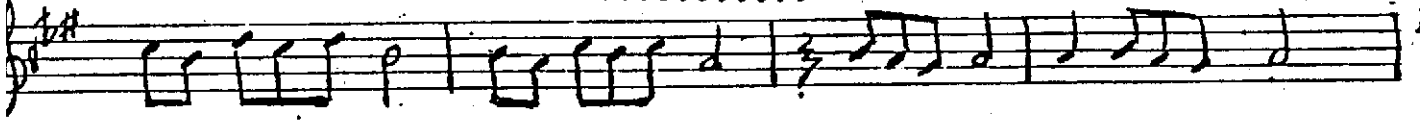
(G ö r e l e m)



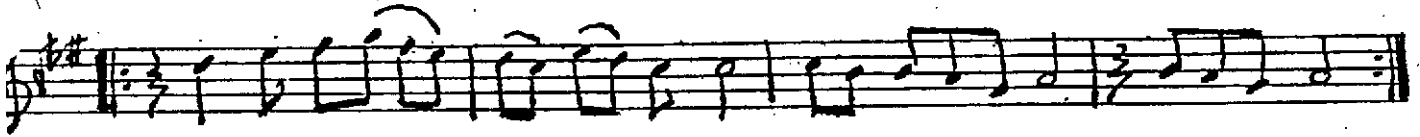
Kemençe ile

Bütün sazlar birlikte....

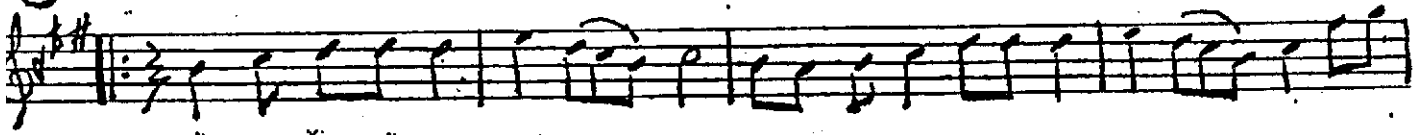
ARANA ĞMESİ.....



SÂ_Hİ_LİN EŞ - SİZ BEL DE Sİ..saz..MUTLULUKBEK - LERHERKE Sİ



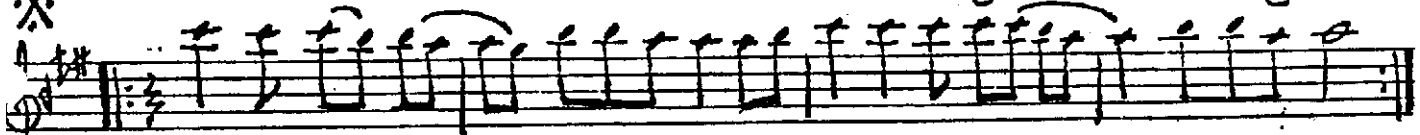
GÖN LÜMO NUN Dİ_VÂ_NE Sİ..saz..GÖRELEM AH GÖRELEM AH



SİS DA_ĞI ÇİÇEK DOLMAK TA..saz..KEMENÇE HORON ÇALMAK TA..saz..



.. SE VEN SE VE Nİ BUL MAK TA .saz..GÖRELEM AH GÖRELEM AH



HASRETİÇ_TİM

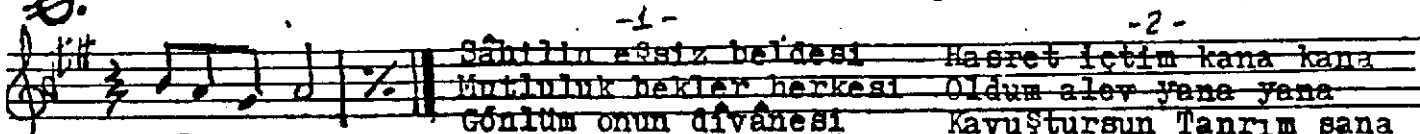
KANAKANA..saz.. OLDUMA_LEV

YANA YANA



KA_VUŞ_TUR-SUN TANRIM SANA.saz.. GÖRELEM AH

GÖRELEM AH



GÖRELEM AH

Sâhilin e'ssiz beldesi

Hasret içtim kana kana

Mutluluk bekler herkesi

Oldum alev yana yana

Gönüm onun divânesi

Kavuştursun Tanrım sana

Görelm âh Görelm âh

Görelm âh Görelm âh

Sisdağı çiçek dolmakta

Kemençe horon çalmakta

Seven seveni bulmakta

Görelm âh Görelm âh

-1-

-2-